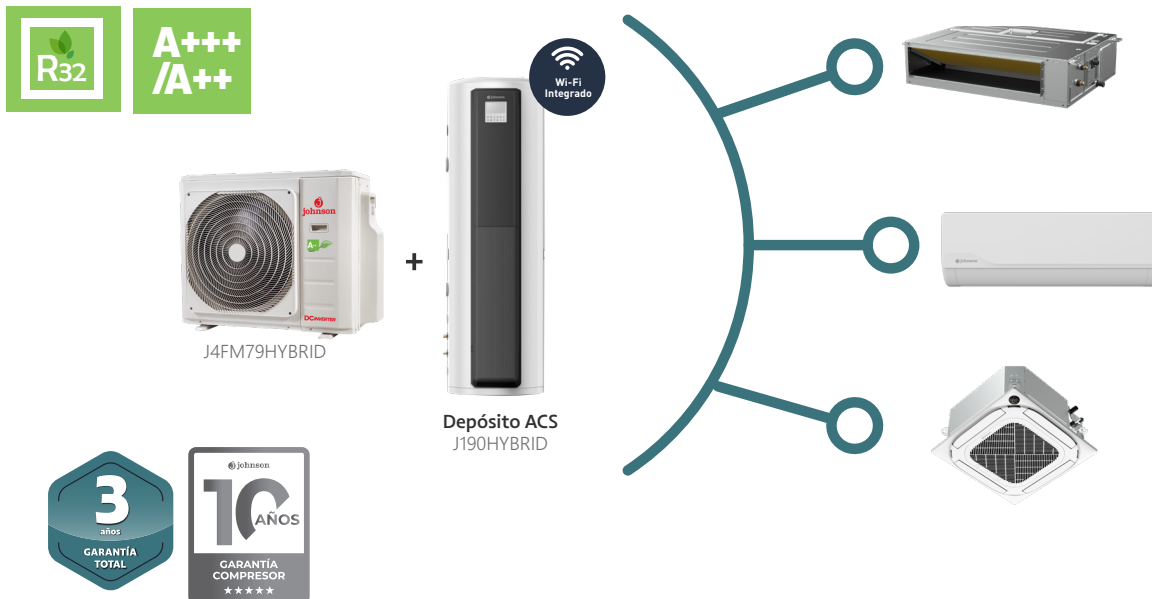


Sistemas Multi con recuperación de calor
Unidad Exterior J4FM79HYBRID
3x1 + depósito ACS de 190 litros J190HYBRID



Características

Sistemas multisplit con recuperación de calor - Sistema Multi Hybrid

Solución compacta y flexible para resolver las necesidades de refrigeración, calefacción y demanda de ACS

Posibilidad de conectar hasta tres unidades interiores junto al depósito de ACS

Ahorro de hasta el 86% en consumo eléctrico del ACS en verano debido a la gran recuperación de calor en el modo refrigeración

Refrigerante R32

Clase energética A+++ / A++

Modelos de 6.700 frigorías y depósito de ACS de 190 litros

Compatible con:

- Split pared (A+++) de 2.200 a 3.030 Frigorías
- Split pared (A++) de 2.200 a 6.000 Frigorías
- Conductos de 2.200 a 6.000 Frigorías
- Cassettes de 3.000 a 6.000 Frigorías
- Consola de 3.000 Frigorías

2 Modos de recuperación de calor. Recuperación parcial y total: A mayor número de unidades interiores en funcionamiento la temperatura inicial del depósito es mayor

3 válvulas de paso para controlar la demanda de aire acondicionado y ACS

Equipados con sensor de presión de alta precisión para retroalimentar los parámetros del sistema en tiempo real

Tecnología dual de refrigeración de la PCB de la unidad exterior

Función de protección contra rayos y prevención de sobretensiones

Diseño a prueba de insectos, lluvia y fuego

COMPATIBLE CON



Especificaciones

UNIDAD EXTERIOR		J4FM79HYBRID	
EAN		8435666509864	
REFRIGERACIÓN	Capacidad nominal	kW	7,91 (2,47~8,21)
	Frigorías	fg/h	6.807 (2.125~7.061)
CALEFACCIÓN	Consumo nominal	kW	2,45 (0,18~2,9)
	Capacidad nominal	kW	8,21 (2,29~8,80)
REFRIGERACIÓN ESTACIONAL	Kilocalorías	Kcal/h	7.061 (1.970~7.568)
	Consumo nominal	kW	2,21 (0,35~3)
CALEFACCIÓN (Clima medio)	Capacidad nominal	kW	7,9
	SEER/Clase energética		7,5/A++
CALEFACCIÓN (Clima cálido)	Capacidad nominal	kW	6,5
	SCOP/Clase energética		4,6/A+
CALEFACCIÓN (Clima cálido)	Temperatura bivalente	°C	2
	Capacidad nominal	kW	7,8
CALEFACCIÓN (Clima cálido)	SCOP/Clase energética		5,1/A+++
	Temperatura bivalente	°C	-7
Límites de operación en frío		°C	-15~-50
Límites de operación en calor		°C	-15~24
Límites de operación ACS		°C	-15~43
Nivel de presión sonora		dB (A)	61
Nivel de potencia sonora		dB (A)	69
Caudal de aire		m ³ /h	4.000
Presión de descarga		Pa	4,3/1,7
Tipo de compresor			Rotary DC Inverter
Dimensiones externas (AnxAlxFon)		mm	946x810x410
Dimensiones del embalaje (AnxAlxFon)		mm	1.090x885x500
Peso neto/peso bruto		Kg	64,3/68,6
CONEXIONES ELÉCTRICAS			
Alimentación			220~240V, 1Ph, 50 Hz
Ubicación de la alimentación			Exterior
Sección del cable de alimentación		mm ²	3x4
Consumo nominal		kW	5,3
Intensidad nominal		A	24
Conexiones eléctricas		mm ²	4x1,0
CONEXIONES FRIGORÍFICAS			
Refrigerante			R32
Precarga de refrigerante		Kg	1,8
Longitud sin carga adicional		m	30
Carga por metro adicional		g	20
Diámetro tubería de gas		pulg.	3x3/8+1x1/2
Diámetro tubería de líquido		pulg.	4x1/4
Longitud máxima de tubería		m	80 (20 para ACS)
Longitud máxima de tubería por unidad interior		m	35
Altura máxima de la tubería		m	15
Exterior más alta que interior		m	15
Máxima diferencia de altura entre interiores		m	10

Depósito de ACS

UNIDADES INTERIORES		J190HYBRID
EAN		8435666509871
Unidad exterior compatible		J4FM79HYBRID
Volumen nominal del tanque	l	190
Perfil de consumo		L
Clase energética		A+
SCOP DHW 14/13°C (EN16147)		3,326
SCOP DHW 7/6°C (EN16147)		2,926
SCOP DHW 2/1°C (EN16147)		2,169
Rango de temperatura de calentamiento del agua	°C	38-55
Tiempo de calentamiento	hh:mm	2:30
Volumen máximo de agua mezclada a 40° (V _{mix})	L	240
Eficiencia energética de calentamiento del agua (η _{wh})	%	128
Resistencia eléctrica adicional	kW	2
Temperatura máx de agua con resistencia eléctrica	°C	70
Presión máxima del del tanque	Mpa	1
Ánodo de magnesio		Incluido
Materiál del tanque		Acero esmaltado
Aislamiento del tanque		Poliuretano expandido
Espesor del aislamiento	mm	42
Conexión de tuberías de agua		G3/4 (Macho)
Conexión de drenaje		DN20 (Hembra)
Dimensiones externas (AnxAlxFon)	mm	504x1.660x574
Dimensiones del embalaje (AnxAlxFon)	mm	690x1.860x690
Peso neto/peso bruto	Kg	70/92
CONEXIONES ELÉCTRICAS		
Alimentación		220-240V, 1Ph, 50 Hz
Ubicación de la alimentación		Exterior
Sección del cable de alimentación	mm ²	3x1,5
Consumo nominal de la resistencia	kW	2
Intensidad nominal	A	9,1
Conexiones eléctricas	mm ²	4x1,0
CONEXIONES FRIGORÍFICAS		
Diámetro tubería de gas	pulg.	3/8
Diámetro tubería de líquido	pulg.	1/4
Longitud máxima de tubería	m	20
Longitud máxima de tubería por unidad interior	m	35
Altura máxima de la tubería	m	15
Máxima diferencia de altura entre interiores	m	10



Depósito fabricado con una densa capa de poliuretano para mantener la temperatura del agua más tiempo

4 Modos de funcionamiento: Híbrido, ECO, resistencia eléctrica y smart

El modo ECO asegura el funcionamiento en modo de recuperación sin hacer uso de la resistencia eléctrica hasta que alcance la temperatura de ajuste

Depósito con intercambiador de calor de microcanales con un diseño de alta resistencia capaz de soportar 120 kg de presión:

- Asegura una eficiente transferencia de calor debido a la gran área de contacto entre el intercambiador y el tanque y su diseño poroso de flujo paralelo
- Diseño plano de las tuberías multibucle para reducir la presión del sistema

Doble sensor de temperatura en el tanque para monitorearla tanto en la parte superior como inferior y ajustarla en tiempo real

Flujo de agua laminar para que la mezcla de agua caliente y fría no afecte a la temperatura y esta sea lo más precisa

Resistencia eléctrica incorporada de 2 kW que permite un alcance de 70°C de temperatura

El depósito incorpora un control por cable con conexión Wi-Fi

Gestión de todos los parámetros a través de una sencilla app con control por voz a través de Alexa y Google Home

Conexión Smart Grid para su instalación en sistemas solares fotovoltaicos

Conexión ModBus para su integración en sistemas domóticos

Función desinfección activable de forma manual y automática

Modo vacaciones

Temporizador y programador semanal

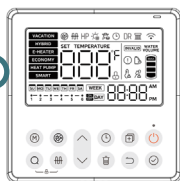
Modo de ingeniería y consulta de parámetros

Recordatorio de mantenimiento

Alarma de alta temperatura

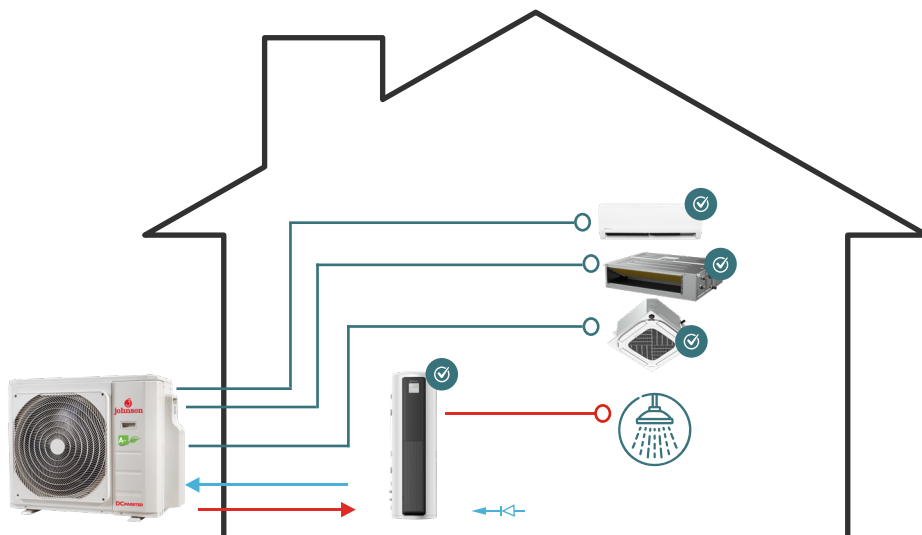
Funcionamiento silencioso del refrigerante por la inexistencia de válvulas de expansión electrónica en unidades interiores y el tanque de agua

Fácil instalación y mantenimiento

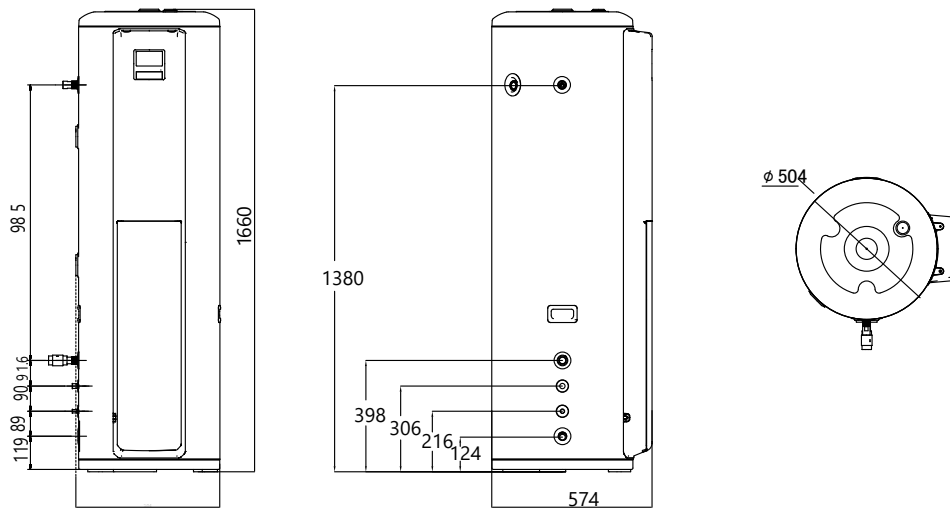


Modos de funcionamiento

1. Solo Refrigeración
2. Solo Calefacción
3. Solo ACS
4. Calefacción + ACS
5. Refrigeración + ACS (Recuperación de calor parcial)
6. Refrigeración + ACS (Recuperación de calor total)



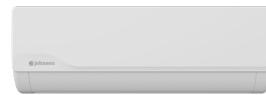
Dimensiones



Unidades interiores

● Datos técnicos unidades interiores: Split Denali A+++

UNIDADES INTERIORES	DENALI25NT		DENALI35NT		DENALI52NT	
	8435666510730		8435666510754		8435666510778	
Capacidad nominal (Frio)	kW	2,6 (1,03-3,5)	3,5 (1,4-4,0)	5,0 (2,0-6,1)		
Frigorías	fg/h	2.236 (886-3.010)	3.010 (1.204-3.440)	4.300 (1.720-5.246)		
Capacidad nominal (Calor)	kW	2,9 (0,8-3,7)	3,8 (1,1-4,1)	5,4 (1,4-6,8)		
Kilocalorías	Kcal/h	2.494 (688-3.182)	3.268 (946-3.526)	4.644 (1.204-5.848)		
Caudal de aire	m ³ /h	650/510/360/285/150	800/600/450/370/220	950/800/600/470/340		
Presión de descarga	MPa	4,3/1,7	4,3/1,7	4,3/1,7		
Presión sonora (A/M/B/Silencio/Súper silencio)	dB	39/34/25/19	39/32/26/20	43/36/28/21,5		
Dimensiones netas	mm	723x286x199	813x289x201	975x308x218		
Peso	kg	7,5/9,6	8/10,4	10,2/13,3		



Clase energética A+++
 Modos Turbo, Deshumidificación, Auto, Descanso y ECO
 Módulo Wi-Fi incorporado
 Filtros antibacterias
 4 velocidades seleccionables
 Función Follow Me: El control remoto mide la temperatura de su ubicación para regularla y garantizar los ajustes
 Función súper silencio que reduce el nivel sonoro hasta los 19 dB
 Función Breeze Away para redirigir el flujo y evitar que sea directo
 Función Active Clean: Asegura la limpieza y secado del intercambiador de calor de la unidad interior para evitar la acumulación de moho

Función de control inteligente de la humedad para garantizar el nivel óptimo de humedad y una temperatura confortable
 Función Calefacción 8°: El equipo se mantiene a 8°C en la vivienda cuando está en desuso para evitar heladas
 Función de refrigeración a baja temperatura ambiente
 Función memoria de posición de lama
 Oscilación automática de la lama vertical y horizontal
 Función de uso de emergencia
 Temporizador
 Autodiagnóstico a través de la aplicación móvil
 Modo Ingeniería para el control de parámetros desde el mando
 Reinicio automático

● Datos técnicos unidades interiores: Split K2 A++

UNIDADES INTERIORES	K2-25NT		K2-35NT		K2-52NT		K2-71NT	
	8435666506849		8435666506863		8435666506887		8435666506900	
Capacidad nominal (Frio)	kW	2,64 (0,91-3,4)	3,52 (1,11-3,93)	5,27 (1,81-6,15)	7,03 (2,08-7,91)			
Frigorías	fg/h	2.271	3.028	4.539	6.051			
Capacidad nominal (Calor)	kW	2,93 (0,82-3,37)	3,81 (1,08-4,16)	5,57 (1,29-6,74)	7,32 (1,61-7,91)			
Kilocalorías	Kcal/h	2.520	3.277	4.791	6.295			
Caudal de aire	m ³ /h	435/333/259	530/430/310	840/680/540	980/817/662			
Presión de descarga	MPa	4,3/1,7	4,3/1,7	4,3/1,7	4,3/1,7			
Presión sonora (A/M/B/Silencio/Súper silencio)	dB	37/32/25/21,5	39,5/35,5/25/21,5	43/42/32,5/26,5/21	46/44,5/42/34,5/25,5			
Dimensiones netas	mm	715x285x194	805x285x194	957x302x313	1.040x327x220			
Peso	kg	6,7/8,8	7,3/9,5	10/13	12,3/15,8			



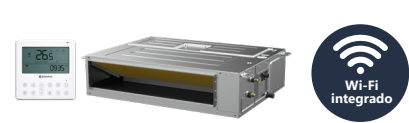
Modos Turbo, Descanso, Deshumidificación, Auto y Ventilador
 6 Velocidades seleccionables
 Refrigeración instantánea
 Tuberías de alta eficiencia
 Función Memoria

Diagnóstico inteligente. Se pueden comprobar hasta 97 parámetros a través de la app
 Función Follow Me: El control remoto mide la temperatura de su ubicación para regularla y garantizar los ajustes
 Filtros antibacterias
 Temporizador

● Climatización > Gama Doméstica > Sistemas Multi con recuperación de calor > **SERIE MULTI HYBRID**

● Datos técnicos unidades interiores: Conductos

UNIDADES INTERIORES		JDM25V3	JDM35V3	JDM52V2-1	JDM71V3
EAN		8435666507488	8435666507495	8435666507501	8435666507518
Capacidad nominal (Frio)	kW	2,64 (0,35-3,82)	3,52 (0,53-3,99)	5,28 (2,55-5,86)	7,09 (3,23-7,92)
Frigorías	fg/h	2269 (303-3.278)	3.026 (454-3.362)	4.538 (2.193-5.043)	6.102 (2.774-6.808)
Capacidad nominal (Calor)	kW	2,93 (0,94-3,48)	3,81 (1,00-4,47)	5,57 (2,20-6,15)	8,0 (2,79-8,56)
Kilocalorías	Kcal/h	2.522 (807-2.995)	3.278 (857-3.843)	4.791 (1.891-5.295)	6.859 (2.396-7.363)
Capacidad a -7°		1,2-1,08	2,81-2,96	4,28-4,51	7,02-7,38
Caudal de aire	m3/h	620/540/450	660/570/470	911/706,3/515,2	1.200/1.000/700
Rango de presión estática	Pa	0-80	0-100	0-100	0-160
Presión sonora (A/M/B)	dB	35/33/31	35/33/31	42/39/35	33,5/32,5/31
Dimensiones netas	mm	700x200x506	700x200x506	880x210x674	1.000x245x750
Peso neto/Peso bruto	kg	16,6/19,8	16,6/19,8	24,4/29,6	31,8/37,2



Clase energética A++
 Instalación en vertical en el modelo 71 al disponer de la bandeja de condensados en ambos lados
 Control constante del volumen del flujo del aire
 Alta presión estática de hasta 160 Pa
 Diseño excéntrico del ventilador para mejorar la salida del flujo y proporcionar un mayor rendimiento
 Toma de aire exterior para que esté en constante renovación
 Unidades compactas. Altura reducida de a partir de 200 mm
 Retorno de aire posterior e inferior
 Bomba de drenaje incorporada

La bomba de drenaje eleva el agua de condensación hasta 1 metro en el modelo 71
 Opción de salida de condensados a izquierda y derecha si no hay necesidad de utilizar la bomba de drenaje (Disponible en los modelos 71-140)
 Conexión de comunicación entre interior y exterior por un solo cable (S)
 Acceso al motor por la parte inferior
 Gran espacio de mantenimiento lateral
 Retirada del filtro hacia la derecha, izquierda o parte inferior
 Diseño de ventana más grande
 Control por cable incluido con conexión Wi-Fi y conexión por medio de dos hilos para una instalación más flexible
 Control de todos los parámetros a través de una sencilla app móvil que se puede controlar por voz con Alexa y Google Home

● Datos técnicos unidades interiores: Cassettes

CONJUNTO		JCM35V3K	JCM52V3K	JCM71V3K
UNIDADES INTERIORES		JCM35V3	JCM52V3	JCM71V3
EAN		8435666507662	8435666507679	8435666507686
Capacidad nominal (Frio)	kW	3,52	5,28	7,03
Frigorías	fg/h	3.026	4.539	6.052
Capacidad nominal (Calor)	kW	3,81	5,57	7,62
Kilocalorías	Kcal/h	3.278	4.791	6.556
Capacidad a -7°	kW	2,98-3,13	4,68-4,91	5,71-6,03
Caudal de aire	m3/h	620/520/330	660/540/300	1.247/1.118/992
Presión de descarga	Pa	-	-	-
Presión sonora (A/M/B/Mute)	dB	42/38,5/31,5/25,5	43/39,5/35,5/29	45,5/42,5/39,5/27
Dimensiones netas (AnxAlxFon)	mm	570x245x570	570x245x570	830x205x830



Clase energética A++
 Flujo de aire en 360° para que el aire llegue a cualquier rincón
 Ventilador en espiral 3D
 Unidades interiores compactas: Altura mucho más reducida en los cassettes compactos
 Toma de aire exterior para que esté en constante renovación
 Equipados con salida de aire para conectarse a conductos y climatizar estancias contiguas

Bomba de drenaje incorporada que eleva el agua condensada hasta hasta 750 metros (modelos 35 y 52) y hasta 1 metro en el modelo 71.
 Contacto libre de tensión ON/OFF
 Salida de señal de alarma a 220V
 Display digital LED
 Conexión Wi-Fi opcional a través de mando por pared o con accesorio. Compatible con control por voz de Alexa y Google Home

● Datos técnicos unidades interiores: Consola

UNIDADES INTERIORES		JPM35V3
EAN		8435666507815
Capacidad nominal (Frio)	kW	3,52 (0,76-4,25)
Frigorías	fg/h	3.026 (656-3.656)
Capacidad nominal (Calor)	kW	3,81 (0,45-4,69)
Kilocalorías	Kcal/h	3.278 (391-4.035)
Capacidad a -7°	kW	3,04-3,21
Caudal de aire	m3/h	650/580/490
Presión de descarga	Pa	-
Presión sonora (A/M/B/Mute)	dB	37/34/27/23
Dimensiones netas (AnxAlxFon)	mm	794x621x206
Peso neto/Peso bruto	kg	14,9/18,8



Una entrada de aire y dos salidas para que el flujo llegue a todos los rincones de la habitación
 Conexión Wi-Fi opcional con accesorio

